



30 animaux Énergétiques ou compagnons et leur significations

Description

Suite à ces 2 articles [Découvrez les Animaux totems et Énergétiques.](#) et [10-animaux-energetiques-avec-leur-symbolique-et-leur-signification/](#)



Énergétiques avec leur symbolisme:

1. Cheval

- **Traits** : Liberté, Puissance
- **Talents** : Endurance, Mouvement
- **Défis** : Contrôle, Impulsivité
- **Élément** : Terre
- **Couleur** : Brun, Noir

Pourquoi il apparaît ?



Le cheval apparaît souvent lorsque vous avez besoin de liberté et de puissance dans votre vie. Il symbolise le mouvement et l'endurance, vous encourageant à avancer avec détermination vers vos objectifs. Cet animal énergétique peut se manifester lorsque vous êtes confrontés à des défis qui nécessitent de l'énergie et de la persévérance. Le cheval vous rappelle l'importance de rester fidèle à votre propre chemin et de ne pas vous laisser décourager par les obstacles.

Aide qu'il apporte :

Le cheval vous offre la force et l'endurance nécessaires pour surmonter les défis et atteindre vos objectifs. Il vous aide à maintenir votre motivation et à rester concentré sur vos aspirations. En tant que guide spirituel, le cheval vous inspire à embrasser votre liberté et à suivre votre propre chemin avec confiance. Il vous rappelle l'importance de l'autonomie et de la détermination.



2. Tigre

- **Traits** : Courage, Passion
- **Talents** : Force, Protection
- **Défis** : Colère, Imprudence
- **Élément** : Feu
- **Couleur** : Orange, Noir

Pourquoi il apparaît ?

Le tigre apparaît lorsque vous avez besoin de courage et de passion dans votre vie. Il symbolise la force et la protection, vous encourageant à affronter vos peurs et à défendre ce qui est important pour vous. Cet animal énergétique peut se manifester lorsque vous traversez des périodes de changement ou de transformation, où vous devez puiser dans votre force intérieure.

Aide qu'il apporte :



Le tigre vous offre la force et la confiance nécessaires pour naviguer dans les moments de défi avec courage et détermination. Il vous aide à surmonter vos peurs et à prendre des initiatives audacieuses. En tant que guide spirituel, le tigre vous enseigne l'importance de la protection et de la bravoure. Il vous rappelle de faire confiance à votre instinct et de défendre vos valeurs et vos



3. Colombe

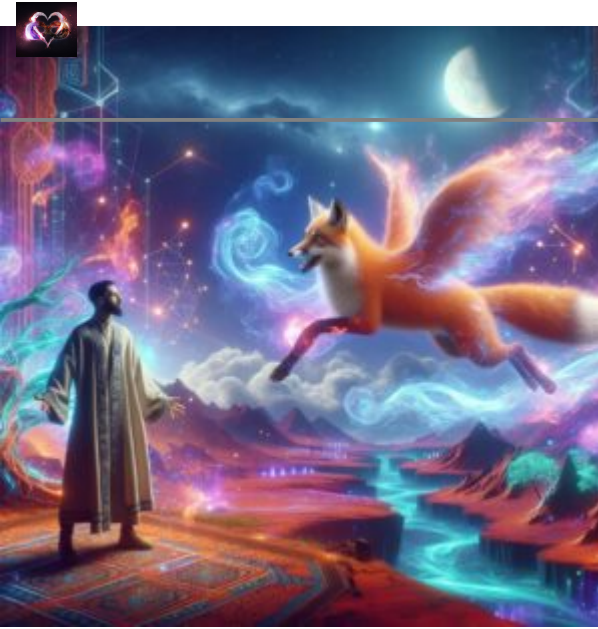
- **Traits** : Paix, Pureté
- **Talents** : Harmonie, Communication
- **Défis** : Vulnérabilité, Naïveté
- **Élément** : Air
- **Couleur** : Blanc, Gris clair

Pourquoi il apparaît ?

La colombe apparaît lorsque vous avez besoin de paix et de pureté dans votre vie. Elle symbolise l'harmonie et la communication, vous encourageant à chercher des solutions pacifiques et à établir des relations harmonieuses. Cet animal énergétique peut se manifester lorsque vous traversez des périodes de conflit ou de tension, où vous devez trouver la paix intérieure.

Aide qu'il apporte :

La colombe vous offre un soutien émotionnel et vous aide à naviguer dans les moments de conflit avec paix et harmonie. Elle vous encourage à communiquer de manière ouverte et honnête, et à chercher des solutions pacifiques. En tant que guide spirituel, la colombe vous enseigne l'importance de la pureté et de l'harmonie. Elle vous rappelle de chercher la paix intérieure et de cultiver des relations harmonieuses.



4. Renard

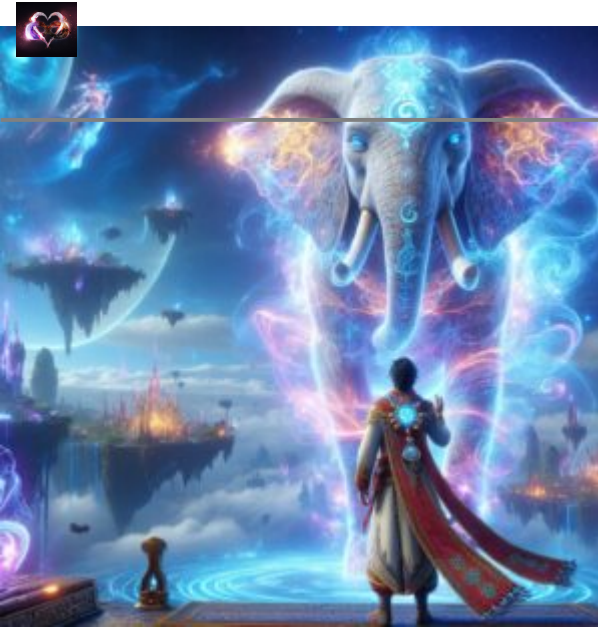
- **Traits** : Ruse, Adaptabilité
- **Talents** : Stratégie, Survie
- **Défis** : Tromperie, Méfiance
- **Élément** : Terre
- **Couleur** : Rouge, Orange

Pourquoi il apparaît ?

Le renard apparaît lorsque vous avez besoin de ruse et d'adaptabilité dans votre vie. Il symbolise la stratégie et la survie, vous encourageant à utiliser votre intelligence et votre ingéniosité pour surmonter les défis. Cet animal énergétique peut se manifester lorsque vous traversez des périodes de changement ou d'incertitude, où vous devez vous adapter rapidement.

Aide qu'il apporte :

Le renard vous offre la ruse et l'adaptabilité nécessaires pour naviguer dans les moments de défi avec intelligence et ingéniosité. Il vous aide à élaborer des stratégies et à trouver des solutions créatives. En tant que guide spirituel, le renard vous enseigne l'importance de l'adaptabilité et de la stratégie. Il vous rappelle de faire confiance à votre intelligence et de rester flexible dans les moments de changement.



5. Éléphant

- **Traits** : Sagesse, Mémoire
- **Talents** : Force, Loyauté
- **Défis** : Lourdeur, Inertie
- **Élément** : Terre
- **Couleur** : Gris, Marron

Pourquoi il apparaît ?

L'éléphant apparaît lorsque vous avez besoin de sagesse et de mémoire dans votre vie. Il symbolise la force et la loyauté, vous encourageant à puiser dans votre sagesse intérieure et à rester fidèle à vos engagements. Cet animal énergétique peut se manifester lorsque vous traversez des périodes de réflexion ou de prise de décision, où vous devez faire preuve de discernement.

Aide qu'il apporte :

L'éléphant vous offre la force et la sagesse nécessaires pour naviguer dans les moments de réflexion avec discernement et loyauté. Il vous aide à prendre des décisions éclairées et à rester fidèle à vos valeurs. En tant que guide spirituel, l'éléphant vous enseigne l'importance de la mémoire et de la loyauté. Il vous rappelle de faire confiance à votre sagesse intérieure et de respecter vos engagements.



6. Corbeau

- **Traits** : Mystère, Intelligence
- **Talents** : Magie, Transformation
- **Défis** : Superstition, Secret
- **Élément** : Air
- **Couleur** : Noir, Gris foncé

Pourquoi il apparaît ?

Le corbeau apparaît lorsque vous avez besoin de mystère et d'intelligence dans votre vie. Il symbolise la magie et la transformation, vous encourageant à explorer les aspects cachés de votre être et à embrasser le changement. Cet animal énergétique peut se manifester lorsque vous traversez des périodes de transition ou de transformation, où vous devez puiser dans votre intuition.

Aide qu'il apporte :

Le corbeau vous offre la magie et l'intuition nécessaires pour naviguer dans les moments de transformation avec mystère et intelligence. Il vous aide à explorer les profondeurs de votre être et à découvrir des vérités cachées. En tant que guide spirituel, le corbeau vous enseigne l'importance de la transformation et de l'intuition. Il vous rappelle de faire confiance à votre instinct et de chercher la vérité au-delà des apparences.



7. Chouette

- **Traits** : Sagesse, Intuition
- **Talents** : Vision nocturne, Connaissance
- **DÃ©fis** : Solitude, Secret
- **Ã©lÃ©ment** : Air
- **Couleur** : Brun, Gris

Energie Denis Sanchez

Pourquoi il apparaÃ®t ?

La chouette apparaÃ®t lorsque vous avez besoin de sagesse et d'Ã© intuition dans votre vie. Elle symbolise la vision nocturne et la connaissance, vous encourageant Ã explorer les aspects cachÃ©s de votre Ã¢tre et Ã Ã©couter votre intuition. Cet animal Ã©nergÃ©tique peut se manifester lorsque vous traversez des pÃ©riodes de rÃ©flexion ou de prise de dÃ©cision, oÃ¹ vous devez faire preuve de discernement.

Aide qu'Ã© il apporte :

La chouette vous offre la sagesse et l'Ã© intuition nÃ©cessaires pour naviguer dans les moments de rÃ©flexion avec discernement et clairvoyance. Elle vous aide Ã explorer les profondeurs de votre Ã¢tre et Ã dÃ©couvrir des vÃ©ritÃ©s cachÃ©es. En tant que guide spirituel, la chouette vous enseigne l'Ã© importance de la connaissance et de l'Ã© intuition. Elle vous rappelle de faire confiance Ã votre instinct et de chercher la vÃ©ritÃ© au-delÃ des apparences.



8. Dragon

- Traits : Pouvoir, Cr ativit 
- Talents : Protection, Transformation
- D fis : Destruction, Col re
-  l ment : Feu
- Couleur : Rouge, Or

Pourquoi il appara t ?

Le dragon appara t lorsque vous avez besoin de pouvoir et de cr ativit  dans votre vie. Il symbolise la protection et la transformation, vous encourageant   embrasser votre pouvoir personnel et   transformer votre r alit . Cet animal  nerg tique peut se manifester lorsque vous traversez des p riodes de changement ou de transformation, o 1 vous devez puiser dans votre force int rieure.

Aide qu il apporte :

Le dragon vous offre la protection et la cr ativit  n cessaires pour naviguer dans les moments de transformation avec pouvoir et d termination. Il vous aide   embrasser votre pouvoir personnel et   transformer votre r alit . En tant que guide spirituel, le dragon vous enseigne l importance de la protection et de la transformation. Il vous rappelle de faire confiance   votre force int rieure et de chercher des solutions cr atives.



9. Tortue

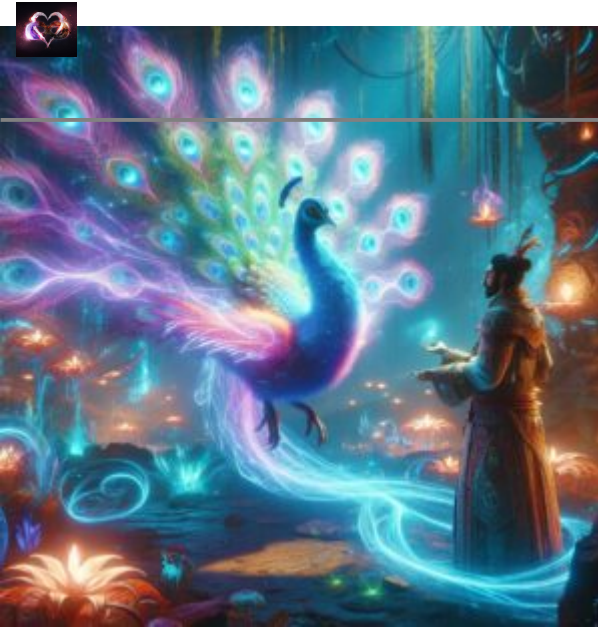
- **Traits** : Patience, Longévité
- **Talents** : Protection, Sagesse
- **Défis** : Lenteur, Rigidité
- **Éléément** : Eau
- **Couleur** : Vert, Marron

Pourquoi il apparaît ?

La tortue apparaît lorsque vous avez besoin de patience et de longévité dans votre vie. Elle symbolise la protection et la sagesse, vous encourageant à prendre votre temps et à avancer à votre propre rythme. Cet animal énergétique peut se manifester lorsque vous traversez des périodes de réflexion ou de prise de décision, où vous devez faire preuve de patience et de discernement.

Aide qu'il apporte :

La tortue vous offre la patience et la sagesse nécessaires pour naviguer dans les moments de réflexion avec calme et discernement. Elle vous aide à prendre votre temps et à avancer à votre propre rythme. En tant que guide spirituel, la tortue vous enseigne l'importance de la protection et de la sagesse. Elle vous rappelle de faire confiance à votre intuition et de respecter votre propre rythme.



10. Paon

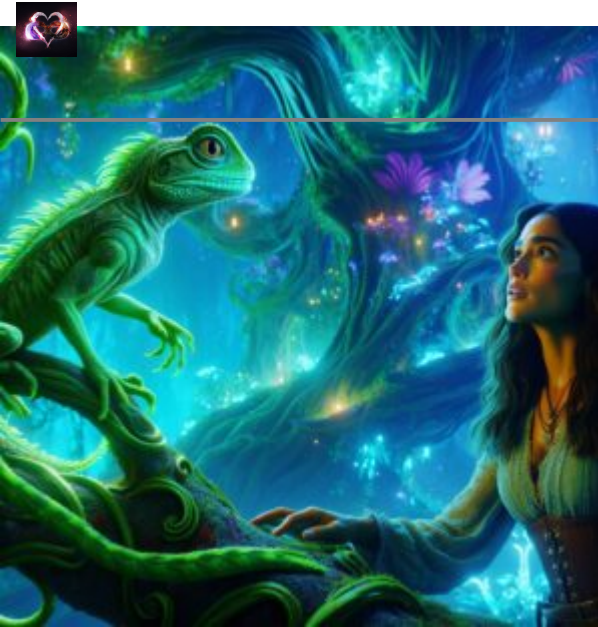
- **Traits** : Beaut , Fiert 
- **Talents** : Expression, Confiance
- **D fis** : Vanit , Arrogance
- ** l ment** : Air
- **Couleur** : Bleu, Vert

Pourquoi il appara t ?

Le paon appara t lorsque vous avez besoin de beaut  et de fiert  dans votre vie. Il symbolise lâ??expression et la confiance, vous encourageant   embrasser votre beaut  int rieure et   exprimer votre v ritable moi. Cet animal  nerg tique peut se manifester lorsque vous traversez des p riodes de doute ou d ??ins curit , o 1 vous devez puiser dans votre confiance en vous.

Aide qu il apporte :

Le paon vous offre la beaut  et la confiance n cessaires pour naviguer dans les moments de doute avec fiert  et assurance. Il vous aide   embrasser votre beaut  int rieure et   exprimer votre v ritable moi. En tant que guide spirituel, le paon vous enseigne lâ??importance de lâ??expression et de la confiance. Il vous rappelle de faire confiance   votre beaut  int rieure et de c  brer votre unicit .



11. L'Ã©zard

- **Traits** : AdaptabilitÃ©, RÃ©gÃ©nÃ©ration
- **Talents** : Survie, Transformation
- **DÃ©fis** : Peur, Fuite
- **Ã©lÃ©ment** : Terre
- **Couleur** : Vert, Brun

Pourquoi il apparaÃ®t ?

Le l'Ã©zard apparaÃ®t lorsque vous avez besoin d'adaptabilitÃ© et de rÃ©gÃ©nÃ©ration dans votre vie. Il symbolise la survie et la transformation, vous encourageant Ã vous adapter aux changements et Ã vous rÃ©gÃ©nÃ©rer. Cet animal Ã©nergÃ©tique peut se manifester lorsque vous traversez des pÃ©riodes de transition ou de transformation, oÃ¹ vous devez puiser dans votre rÃ©silience.

Aide qu'il apporte :

Le l'Ã©zard vous offre l'adaptabilitÃ© et la rÃ©silience nÃ©cessaires pour naviguer dans les moments de transformation avec flexibilitÃ© et dÃ©termination. Il vous aide Ã vous adapter aux changements et Ã vous rÃ©gÃ©nÃ©rer. En tant que guide spirituel, le l'Ã©zard vous enseigne l'importance de la survie et de la transformation. Il vous rappelle de faire confiance Ã votre capacitÃ© Ã vous adapter et Ã vous rÃ©gÃ©nÃ©rer.



12. Cygne

- **Traits** : Grâce, Pureté
- **Talents** : Intelligence, Amour
- **Défis** : Perfectionnisme, Isolement
- **Éléments** : Eau
- **Couleur** : Blanc, Gris clair

Pourquoi il apparaît ?

Le cygne apparaît lorsque vous avez besoin de grâce et de pureté dans votre vie. Il symbolise l'intelligence et l'amour, vous encourageant à embrasser votre beauté intérieure et à cultiver des relations harmonieuses. Cet animal énergétique peut se manifester lorsque vous traversez des périodes de doute ou d'insécurité, où vous devez puiser dans votre confiance en vous.

Aide qu'il apporte :

Le cygne vous offre la grâce et la pureté nécessaires pour naviguer dans les moments de doute avec intelligence et assurance. Il vous aide à embrasser votre beauté intérieure et à cultiver des relations harmonieuses. En tant que guide spirituel, le cygne vous enseigne l'importance de l'intelligence et de l'amour. Il vous rappelle de faire confiance à votre beauté intérieure et de célébrer vos relations.



13. Singe

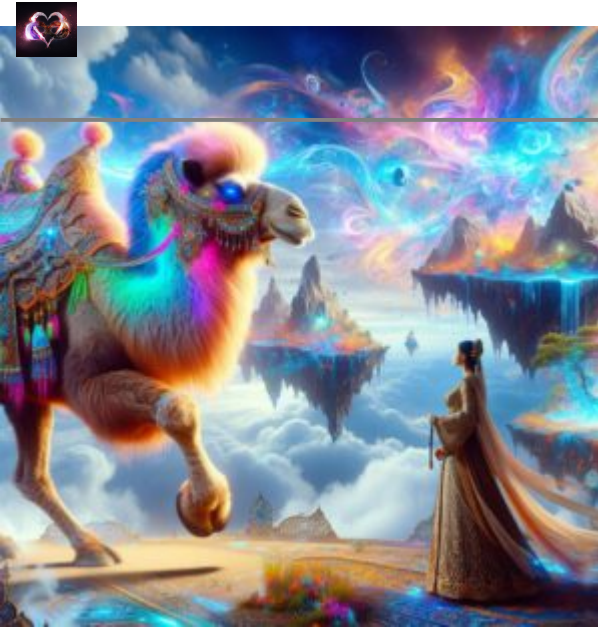
- **Traits** : Intelligence, Agilité
- **Talents** : Adaptabilité, Communication
- **Défis** : Impulsivité, Tromperie
- **Élément** : Air
- **Couleur** : Brun, Jaune

Pourquoi il apparaît ?

Le singe apparaît lorsque vous avez besoin d'intelligence et d'agilité dans votre vie. Il symbolise l'adaptabilité et la communication, vous encourageant à utiliser votre intelligence et votre ingéniosité pour surmonter les défis. Cet animal énergique peut se manifester lorsque vous traversez des périodes de changement ou d'incertitude, où vous devez vous adapter rapidement.

Aide qu'il apporte :

Le singe vous offre l'intelligence et l'agilité nécessaires pour naviguer dans les moments de défi avec ingéniosité et flexibilité. Il vous aide à élaborer des stratégies et à trouver des solutions créatives. En tant que guide spirituel, le singe vous enseigne l'importance de l'adaptabilité et de la communication. Il vous rappelle de faire confiance à votre intelligence et de rester flexible dans les moments de changement.



14. Chameau

- Traits : Endurance, Patience
- Talents : Survie, Adaptabilité
- Déficits : Entêtement, Isolation
- Éléments : Terre
- Couleur : Beige, Marron

Pourquoi il apparaît ?

Le chameau apparaît lorsque vous avez besoin d'endurance et de patience dans votre vie. Il symbolise la survie et l'adaptabilité, vous encourageant à persévérer et à avancer avec détermination. Cet animal énergétique peut se manifester lorsque vous traversez des périodes de défi ou de transition, où vous devez puiser dans votre résilience.

Aide qu'il apporte :

Le chameau vous offre l'endurance et la patience nécessaires pour naviguer dans les moments de défi avec persévérance et détermination. Il vous aide à avancer avec détermination et à surmonter les obstacles. En tant que guide spirituel, le chameau vous enseigne l'importance de la survie et de l'adaptabilité. Il vous rappelle de faire confiance à votre résilience et de persévérer dans les moments de défi.



15. Faucon

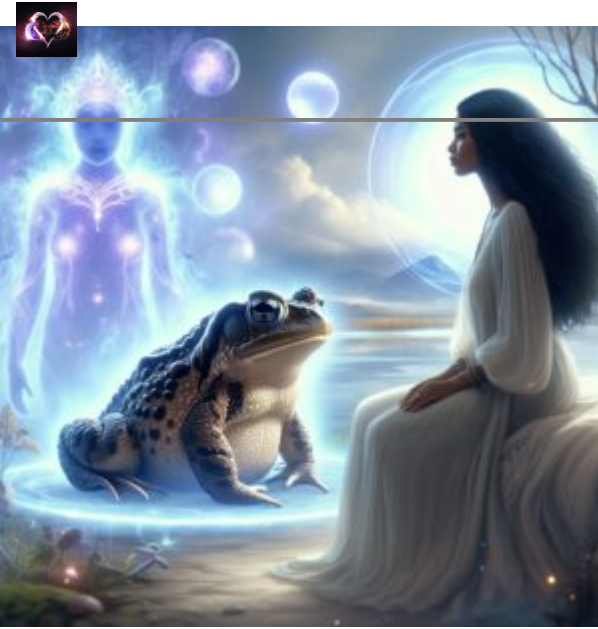
- **Traits** : Vision, Précision
- **Talents** : Chasse, Focus
- **Défis** : Impatience, Agressivité
- **Éléément** : Air
- **Couleur** : Brun, Gris

Pourquoi il apparaît ?

Le faucon apparaît lorsque vous avez besoin de vision et de précision dans votre vie. Il symbolise la chasse et le focus, vous encourageant à rester concentré sur vos objectifs et à agir avec précision. Cet animal énergique peut se manifester lorsque vous traversez des périodes de prise de décision ou de concentration, où vous devez faire preuve de clarté et de détermination.

Aide qu'il apporte :

Le faucon vous offre la vision et la précision nécessaires pour naviguer dans les moments de prise de décision avec clarté et détermination. Il vous aide à rester concentré sur vos objectifs et à agir avec précision. En tant que guide spirituel, le faucon vous enseigne l'importance de la chasse et du focus. Il vous rappelle de faire confiance à votre clarté et de rester concentré sur vos aspirations.



16. Crapaud

- **Traits** : Transformation, Patience
- **Talents** : Adaptabilité, Survie
- **Défis** : Stagnation, Réclusion
- **Éléments** : Terre
- **Couleur** : Vert, Brun

Energie Denis Sanchez

Pourquoi il apparaît ?

Le crapaud apparaît lorsque vous avez besoin de transformation et de patience dans votre vie. Il symbolise l'adaptabilité et la survie, vous encourageant à embrasser le changement et à avancer avec patience. Cet animal énergétique peut se manifester lorsque vous traversez des périodes de transition ou de transformation, où vous devez puiser dans votre résilience.

Aide qu'il apporte :

Le crapaud vous offre la transformation et la patience nécessaires pour naviguer dans les moments de transition avec résilience et détermination. Il vous aide à embrasser le changement et à avancer avec patience. En tant que guide spirituel, le crapaud vous enseigne l'importance de l'adaptabilité et de la survie. Il vous rappelle de faire confiance à votre capacité à vous adapter et à vous transformer.



17. Libellule

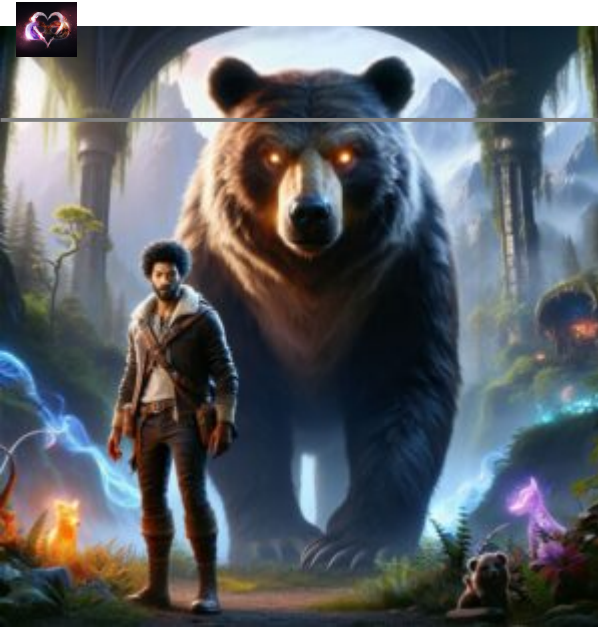
- **Traits** : L'Ã©gÃ©retÃ©, Transformation
- **Talents** : AdaptabilitÃ©, Joie
- **DÃ©fis** : FragilitÃ©, Inconstance
- **Ã©lÃ©ment** : Air
- **Couleur** : Bleu, Vert

Pourquoi il apparaÃ®t ?

La libellule apparaÃ®t lorsque vous avez besoin de l'Ã©gÃ©retÃ© et de transformation dans votre vie. Elle symbolise l'adaptabilitÃ© et la joie, vous encourageant Ã© embrasser le changement avec l'Ã©gÃ©retÃ© et Ã© trouver la beautÃ© dans les moments de transition. Cet animal Ã©nergÃ©tique peut se manifester lorsque vous traversez des pÃ©riodes de changement ou de transformation, oÃ¹ vous devez puiser dans votre rÃ©silience.

Aide qu'Ã©il apporte :

La libellule vous offre la l'Ã©gÃ©retÃ© et la transformation nÃ©cessaires pour naviguer dans les moments de changement avec rÃ©silience et joie. Elle vous aide Ã© embrasser le changement avec l'Ã©gÃ©retÃ© et Ã© trouver la beautÃ© dans les moments de transition. En tant que guide spirituel, la libellule vous enseigne l'importance de l'adaptabilitÃ© et de la joie. Elle vous rappelle de faire confiance Ã© votre capacitÃ© Ã© vous adapter et Ã© trouver la beautÃ© dans le changement.



18. Ours

- **Traits** : Force, Protection
- **Talents** : GuÃ©rison, Introspection
- **DÃ©fis** : AgressivitÃ©, Isolement
- **Ã©lÃ©ment** : Terre
- **Couleur** : Brun, Noir

Pourquoi il apparaÃ®t ?

LÃ©ours apparaÃ®t lorsque vous avez besoin de force et de protection dans votre vie. Il symbolise la guÃ©rison et lÃ©introspection, vous encourageant Ã© puiser dans votre force intÃ©rieure et Ã© prendre soin de vous. Cet animal Ã©nergÃ©tique peut se manifester lorsque vous traversez des pÃ©riodes de rÃ©flexion ou de guÃ©rison, oÃ¹ vous devez faire preuve de courage et de dÃ©termination.

Aide quÃ©il apporte :

LÃ©ours vous offre la force et la protection nÃ©cessaires pour naviguer dans les moments de rÃ©flexion avec courage et dÃ©termination. Il vous aide Ã© puiser dans votre force intÃ©rieure et Ã© prendre soin de vous. En tant que guide spirituel, lÃ©ours vous enseigne lÃ©importance de la guÃ©rison et de lÃ©introspection. Il vous rappelle de faire confiance Ã© votre force intÃ©rieure et de prendre soin de votre bien-Ã©tre.



19. Pingouin

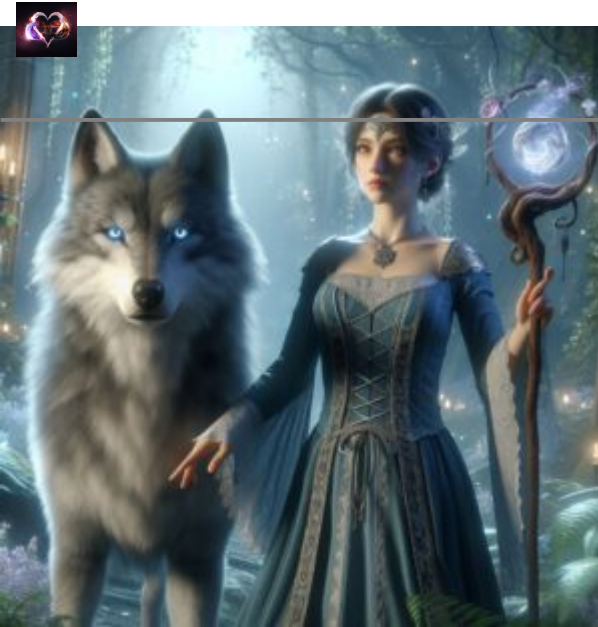
- **Traits** : Communauté, Adaptabilité
- **Talents** : Coopération, Survie
- **Défis** : Rigidité, Isolement
- **Élément** : Eau
- **Couleur** : Noir, Blanc

Pourquoi il apparaît ?

Le pingouin apparaît lorsque vous avez besoin de communauté et d'adaptabilité dans votre vie. Il symbolise la coopération et la survie, vous encourageant à travailler en équipe et à vous adapter aux changements. Cet animal énergique peut se manifester lorsque vous traversez des périodes de transition ou de collaboration, où vous devez puiser dans votre capacité à coopérer et à vous adapter.

Aide qu'il apporte :

Le pingouin vous offre la communauté et l'adaptabilité nécessaires pour naviguer dans les moments de transition avec coopération et résilience. Il vous aide à travailler en équipe et à vous adapter aux changements. En tant que guide spirituel, le pingouin vous enseigne l'importance de la coopération et de la survie. Il vous rappelle de faire confiance à votre capacité à coopérer et à vous adapter aux changements.



20. Loup Gris

- **Traits** : Loyauté, Connexion
- **Talents** : Protection, Communauté
- **Défis** : Solitude, Déconnexion
- **Élément** : Terre
- **Couleur** : Gris, Brun

Pourquoi il apparaît ?

Le loup gris apparaît lorsque vous avez besoin de loyauté et de connexion dans votre vie. Il symbolise la famille et la communauté, vous encourageant à renforcer vos liens avec les personnes qui vous entourent. Cet animal énergétique peut se manifester lorsque vous traversez des périodes de solitude ou de déconnexion, où vous devez puiser dans votre capacité à créer et à maintenir des relations significatives.

Aide qu'il apporte :

Le loup gris vous offre la loyauté et la connexion nécessaires pour naviguer dans les moments de solitude avec soutien et communauté. Il vous aide à renforcer vos liens avec les autres et à créer des relations profondes et significatives. En tant que guide spirituel, le loup gris vous enseigne l'importance de la famille et de la communauté. Il vous rappelle de faire confiance à votre instinct et de chercher des connexions authentiques avec les personnes qui vous entourent.



21. Mouette

- **Traits** : Liberté, Adaptabilité
- **Talents** : Exploration, Communication
- **Défis** : Superficialité, Inconstance
- **Élément** : Air
- **Couleur** : Blanc, Gris

Pourquoi il apparaît ?

La mouette apparaît lorsque vous avez besoin de liberté et d'adaptabilité dans votre vie. Elle symbolise l'exploration et la communication, vous encourageant à explorer de nouvelles possibilités et à communiquer de manière ouverte et honnête. Cet animal énergétique peut se manifester lorsque vous traversez des périodes de changement ou d'incertitude, où vous devez puiser dans votre capacité à vous adapter et à communiquer.

Aide qu'il apporte :

La mouette vous offre la liberté et l'adaptabilité nécessaires pour naviguer dans les moments de changement avec exploration et communication. Elle vous aide à explorer de nouvelles possibilités et à communiquer de manière ouverte et honnête. En tant que guide spirituel, la mouette vous enseigne l'importance de l'exploration et de la communication. Elle vous rappelle de faire confiance à votre capacité à vous adapter et à communiquer dans les moments de changement.



22. HÃ©risson

- **Traits** : Protection, Introspection
- **Talents** : DÃ©fense, Sagesse
- **DÃ©fis** : Isolement, RÃ©clusion
- **Ã©lÃ©ment** : Terre
- **Couleur** : Marron, Gris

Pourquoi il apparaÃ®t ?

Le hÃ©risson apparaÃ®t lorsque vous avez besoin de protection et d' introspection dans votre vie. Il symbolise la dÃ©fense et la sagesse, vous encourageant Ã vous protÃ©ger et Ã rÃ©flÃ©chir profondÃ©ment Ã vos dÃ©cisions. Cet animal Ã©nergÃ©tique peut se manifester lorsque vous traversez des pÃ©riodes de rÃ©flexion ou de protection, oÃ¹ vous devez faire preuve de prudence et de discernement.

Aide qu' il apporte :

Le hÃ©risson vous offre la protection et l' introspection nÃ©cessaires pour naviguer dans les moments de rÃ©flexion avec prudence et discernement. Il vous aide Ã vous protÃ©ger et Ã rÃ©flÃ©chir profondÃ©ment Ã vos dÃ©cisions. En tant que guide spirituel, le hÃ©risson vous enseigne l' importance de la dÃ©fense et de la sagesse. Il vous rappelle de faire confiance Ã votre intuition et de prendre le temps de rÃ©flÃ©chir Ã vos dÃ©cisions.



23. Coyote

- **Traits** : Ruse, Adaptabilité
- **Talents** : Survie, Humour
- **Défis** : Tromperie, Impulsivité
- **Éléments** : Terre
- **Couleur** : Gris, Brun

Pourquoi il apparaît ?

Le coyote apparaît lorsque vous avez besoin de ruse et d'adaptabilité dans votre vie. Il symbolise la survie et l'humour, vous encourageant à utiliser votre intelligence et votre ingéniosité pour surmonter les défis. Cet animal énergétique peut se manifester lorsque vous traversez des périodes de changement ou d'incertitude, où vous devez vous adapter rapidement et faire preuve de flexibilité.

Aide qu'il apporte :

Le coyote vous offre la ruse et l'adaptabilité nécessaires pour naviguer dans les moments de défi avec intelligence et flexibilité. Il vous aide à élaborer des stratégies et à trouver des solutions créatives. En tant que guide spirituel, le coyote vous enseigne l'importance de la survie et de l'humour. Il vous rappelle de faire confiance à votre intelligence et de rester flexible dans les moments de changement.



24. Cygne Noir

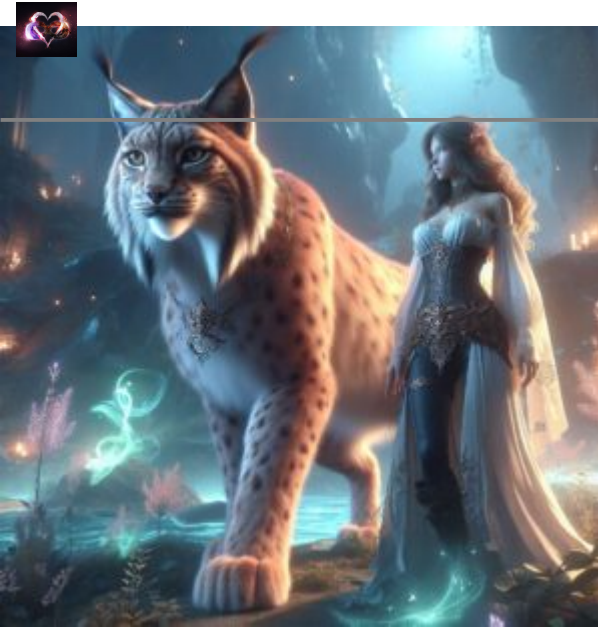
- **Traits** : Mystère, Transformation
- **Talents** : Intuition, Inspiration
- **Défis** : Secret, Isolement
- **Éléments** : Eau
- **Couleur** : Noir, Gris foncé

Pourquoi il apparaît ?

Le cygne noir apparaît lorsque vous avez besoin de mystère et de transformation dans votre vie. Il symbolise l'intuition et l'inspiration, vous encourageant à explorer les aspects cachés de votre être et à embrasser le changement. Cet animal énergétique peut se manifester lorsque vous traversez des périodes de transition ou de transformation, où vous devez puiser dans votre intuition et votre capacité à vous adapter.

Aide qu'il apporte :

Le cygne noir vous offre le mystère et l'intuition nécessaires pour naviguer dans les moments de transformation avec inspiration et discernement. Il vous aide à explorer les aspects cachés de votre être et à embrasser le changement. En tant que guide spirituel, le cygne noir vous enseigne l'importance de l'intuition et de l'inspiration. Il vous rappelle de faire confiance à votre intuition et de chercher la vérité au-delà des apparences.



25. Lynx

- **Traits** : Vision, Silence
- **Talents** : Observation, Patience
- **DÃ©fis** : Secret, Isolement
- **Ã©lÃ©ment** : Terre
- **Couleur** : Gris, Brun

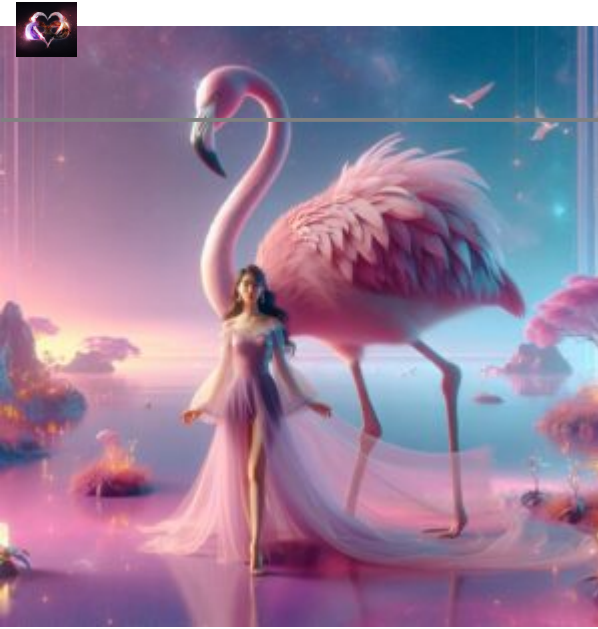
Energie Denis Sanchez

Pourquoi il apparaÃ®t ?

Le lynx apparaÃ®t lorsque vous avez besoin de vision et de silence dans votre vie. Il symbolise lâ??observation et la patience, vous encourageant Ã observer attentivement et Ã prendre le temps de rÃ©flÃ©chir avant dâ??agir. Cet animal Ã©nergÃ©tique peut se manifester lorsque vous traversez des pÃ©riodes de rÃ©flexion ou de prise de dÃ©cision, oÃ¹ vous devez faire preuve de clartÃ© et de discernement.

Aide quâ??il apporte :

Le lynx vous offre la vision et la patience nÃ©cessaires pour naviguer dans les moments de rÃ©flexion avec clartÃ© et discernement. Il vous aide Ã observer attentivement et Ã prendre le temps de rÃ©flÃ©chir avant dâ??agir. En tant que guide spirituel, le lynx vous enseigne lâ??importance de lâ??observation et de la patience. Il vous rappelle de faire confiance Ã votre clartÃ© et de prendre le temps de rÃ©flÃ©chir Ã vos dÃ©cisions.



26. Flamant Rose

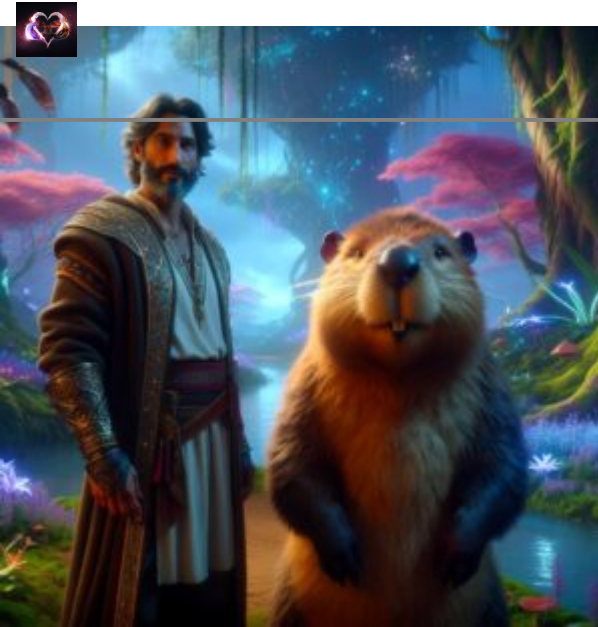
- **Traits** : Équilibre, Éloquence
- **Talents** : Harmonie, Beauté
- **Défis** : Superficialité, Instabilité
- **Élément** : Eau
- **Couleur** : Rose, Blanc

Pourquoi il apparaît ?

Le flamant rose apparaît lorsque vous avez besoin d'équilibre et d'éloquence dans votre vie. Il symbolise l'harmonie et la beauté, vous encourageant à trouver l'équilibre dans votre vie et à célébrer votre beauté intérieure. Cet animal énergétique peut se manifester lorsque vous traversez des périodes de doute ou d'insécurité, où vous devez puiser dans votre confiance en vous et votre capacité à trouver l'harmonie.

Aide qu'il apporte :

Le flamant rose vous offre l'équilibre et l'éloquence nécessaires pour naviguer dans les moments de doute avec harmonie et beauté. Il vous aide à trouver l'équilibre dans votre vie et à célébrer votre beauté intérieure. En tant que guide spirituel, le flamant rose vous enseigne l'importance de l'harmonie et de la beauté. Il vous rappelle de faire confiance à votre capacité à trouver l'équilibre et à célébrer votre beauté intérieure.



27. Castor

- **Traits** : Travail, Créativité
- **Talents** : Construction, Persévérance
- **Défis** : Perfectionnisme, Stress
- **Élément** : Terre
- **Couleur** : Marron, Gris

Pourquoi il apparaît ?

Le castor apparaît lorsque vous avez besoin de travail et de créativité dans votre vie. Il symbolise la construction et la persévérance, vous encourageant à travailler dur et à persévérer dans vos efforts. Cet animal énergique peut se manifester lorsque vous traversez des périodes de défi ou de construction, où vous devez puiser dans votre détermination et votre capacité à persévérer.

Aide qu'il apporte :

Le castor vous offre le travail et la créativité nécessaires pour naviguer dans les moments de défi avec détermination et persévérance. Il vous aide à travailler dur et à persévérer dans vos efforts. En tant que guide spirituel, le castor vous enseigne l'importance de la construction et de la persévérance. Il vous rappelle de faire confiance à votre détermination et de persévérer dans vos efforts.



28. PÃ©lican

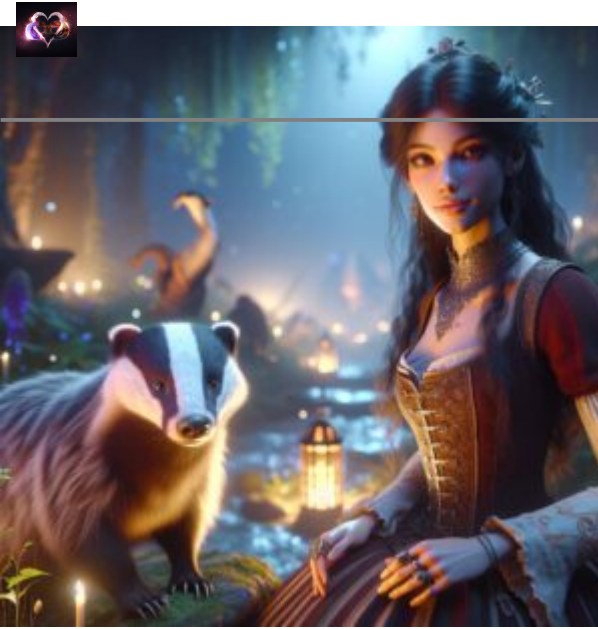
- **Traits** : GÃ©nÃ©rositÃ©, Sacrifice
- **Talents** : Partage, Nourriture
- **DÃ©fis** : Sacrifice excessif, Ã©puisement
- **Ã©lÃ©ment** : Eau
- **Couleur** : Blanc, Gris

Pourquoi il apparaÃ®t ?

Le pÃ©lican apparaÃ®t lorsque vous avez besoin de gÃ©nÃ©rositÃ© et de sacrifice dans votre vie. Il symbolise le partage et la nourriture, vous encourageant Ã donner gÃ©nÃ©reusement et Ã prendre soin des autres. Cet animal Ã©nergÃ©tique peut se manifester lorsque vous traversez des pÃ©riodes de don ou de sacrifice, oÃ¹ vous devez puiser dans votre capacitÃ© Ã donner et Ã prendre soin des autres.

Aide qu'il apporte :

Le pÃ©lican vous offre la gÃ©nÃ©rositÃ© et le sacrifice nÃ©cessaires pour naviguer dans les moments de don avec altruisme et compassion. Il vous aide Ã donner gÃ©nÃ©reusement et Ã prendre soin des autres. En tant que guide spirituel, le pÃ©lican vous enseigne lâ'importance du partage et de la nourriture. Il vous rappelle de faire confiance Ã votre capacitÃ© Ã donner et Ã prendre soin des autres.



29. Blaireau

- **Traits** : Persévérance, Détermination
- **Talents** : Travail, Organisation
- **Défis** : Entêtement, Rigidité
- **Élément** : Terre
- **Couleur** : Noir, Gris

Pourquoi il apparaît ?

Le blaireau apparaît lorsque vous avez besoin de persévérance et de détermination dans votre vie. Il symbolise le travail et l'organisation, vous encourageant à travailler dur et à organiser vos efforts de manière efficace. Cet animal énergique peut se manifester lorsque vous traversez des périodes de défi ou de travail, où vous devez puiser dans votre détermination et votre capacité à organiser vos efforts.

Aide qu'il apporte :

Le blaireau vous offre la persévérance et la détermination nécessaires pour naviguer dans les moments de défi avec détermination et organisation. Il vous aide à travailler dur et à organiser vos efforts de manière efficace. En tant que guide spirituel, le blaireau vous enseigne l'importance du travail et de l'organisation. Il vous rappelle de faire confiance à votre détermination et de persévérer dans vos efforts.



30. Mouche

- **Traits** : Adaptabilité, Persistance
- **Talents** : Survie, Transformation
- **Défis** : Irritation, Insistance
- **Élément** : Air
- **Couleur** : Noir, Gris

Pourquoi il apparaît ?

La mouche apparaît lorsque vous avez besoin d'adaptabilité et de persistance dans votre vie. Elle symbolise la survie et la transformation, vous encourageant à vous adapter aux changements et à persévérer dans vos efforts. Cet animal énergétique peut se manifester lorsque vous traversez des périodes de transition ou de transformation, où vous devez puiser dans votre résilience et votre capacité à persévérer.

Aide qu'il apporte :

La mouche vous offre l'adaptabilité et la persistance nécessaires pour naviguer dans les moments de transition avec résilience et détermination. Elle vous aide à vous adapter aux changements et à persévérer dans vos efforts. En tant que guide spirituel, la mouche vous enseigne l'importance de la survie et de la transformation. Elle vous rappelle de faire confiance à votre capacité à vous adapter et à persévérer dans vos efforts.

[table id=3 /]

Categorie

1. Animaux Énergétiques

Tags

1. animal Énergétique



2. animal totem
3. chamanisme
4. guide spirituel
5. mÃ©ditation
6. SpiritualitÃ©
7. symbolisme animal

date crÃ©ation
27 fÃ©vrier 2025
Auteur
denis

Energie Denis Sanchez