

La r sonance Schumann

Description

R sonances de Schumann

D finition d  pr s Wikip dia :

Les **r sonances de Schumann** sont un ensemble de pics [spectraux](#) dans le domaine d   [extr mement basse fr quence](#) (3   30 [Hz](#)) du [champ  lectromagn tique terrestre](#). Ces r sonances globales dans la [cavit ](#) form e par la surface de la Terre et l   [ionosph re](#), qui fonctionne comme un [guide d  onde](#), sont excit es par les [ clairs](#). Le [mode](#) principal a une [longueur d  onde](#)  gale   la [circonf rence](#) de la plan te et une [fr quence](#) de 7,8 Hz. Sont pr sentes, en plus de la fondamentale   7,8 Hz, des [harmoniques](#)   14,3 Hz, 20,8 Hz, 27,3 Hz et 33,8 Hz. Ces valeurs pr sentent une l  g re excursion de fr quence, pr cis es dans la [page originale](#).



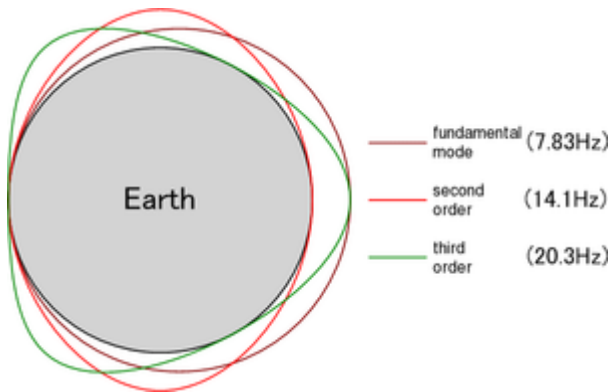
Elles sont nomm es d  pr s le [physicien allemand Winfried Otto Schumann](#) qui les pr dit dans les [ann es 1950](#). Elles furent observ es dans les [ann es 1960](#).

Pr diction et observation

La pr diction des r sonances de Schumann est attribu e au [physicien allemand Winfried Otto Schumann](#) qui en avait anticip  l   existence dans les [ann es 1950](#),   mais il fallut attendre une d cennie pour qu  elles soient mesur es. [George Francis Fitzgerald](#) (en 1893) et [Nikola Tesla](#) (en 1900) avaient d  j  mis l  id e que la cavit  surface-ionosph re puisse servir de guide



dâ??onde dont ils avaient calculÃ© lâ??[ordre de grandeur](#) du mode principal et Ã©mis lâ??idÃ©e que les [orages](#) puissent exciter la rÃ©sonance.



ThÃ©orie

Dans lâ??hypothÃ©se dâ??une ionosphÃ©re et dâ??une surface terrestre de [conductivitÃ© Ã©lectrique](#) infinie, les rÃ©sonances vÃ©rifient la formule :

$$f_n = \frac{c}{2\pi R_T} \sqrt{n(n+1)}$$

oÃ¹

- c est la [vitesse de la lumiÃ©re](#) ;
- R_T est le [rayon de la Terre](#) ;
- et n lâ??ordre de lâ??harmonique.

En raison de la conductivitÃ© finie de la Terre et de lâ??ionosphÃ©re, les pics se situent Ã une frÃ©quence plus basse que celle qui est prÃ©dite par la thÃ©orie et sont plus Ã©cartÃ©s sur le spectre Ã©lectromagnÃ©tique. De plus, des asymÃ©tries sont liÃ©es Ã lâ??alternance [jour](#)/[nuit](#), Ã la variation [longitudinale](#) du [champ magnÃ©tique terrestre](#), Ã des perturbations ionosphÃ©riques et Ã lâ??absorption par les [calottes polaires](#).

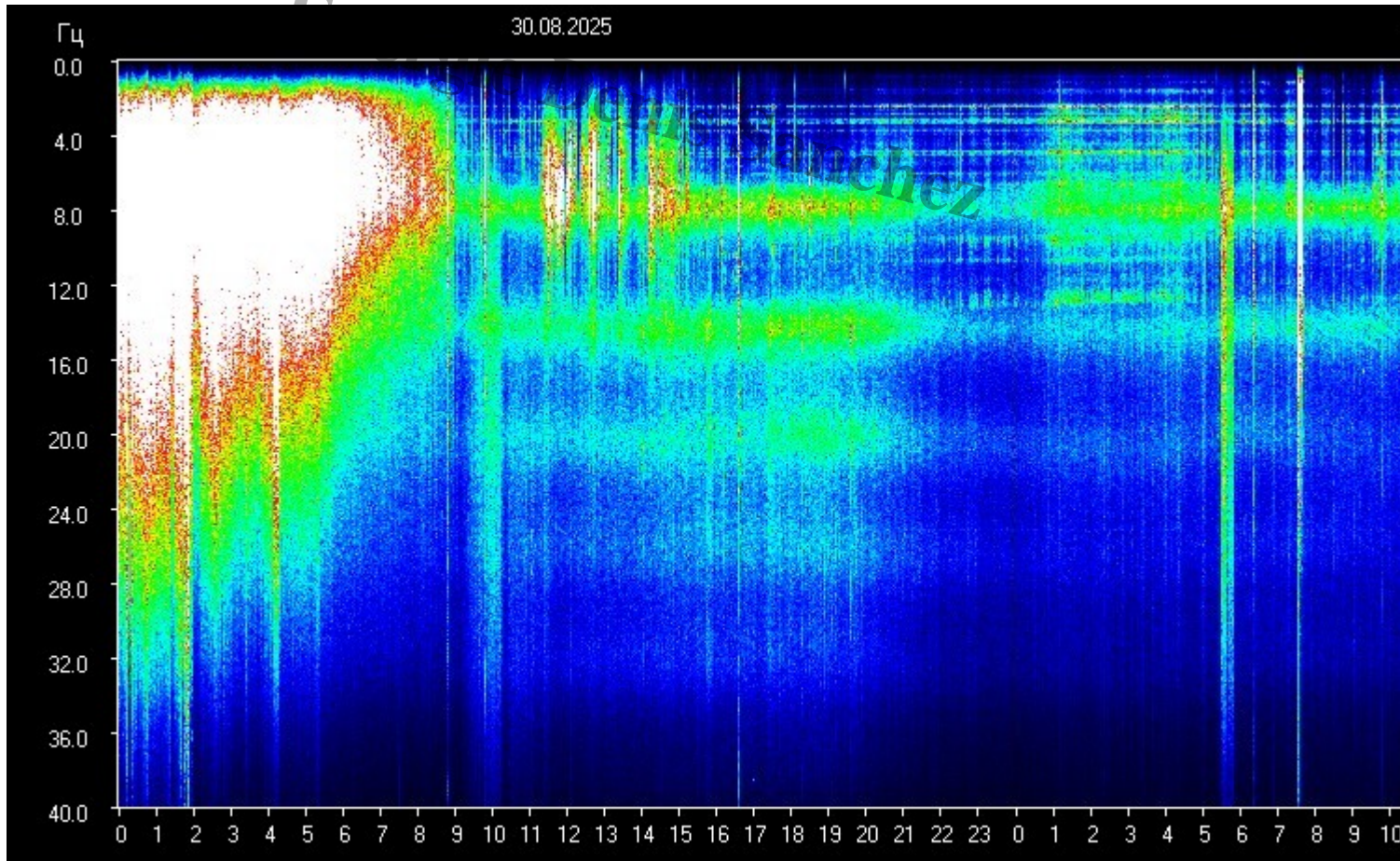
lâ??OBSERVATOIRE GÃ©OPHYSIQUE de MODRA

En Slovaquie, qui mesure en temps rÃ©el depuis 2001 la rÃ©sonance de Schumann.

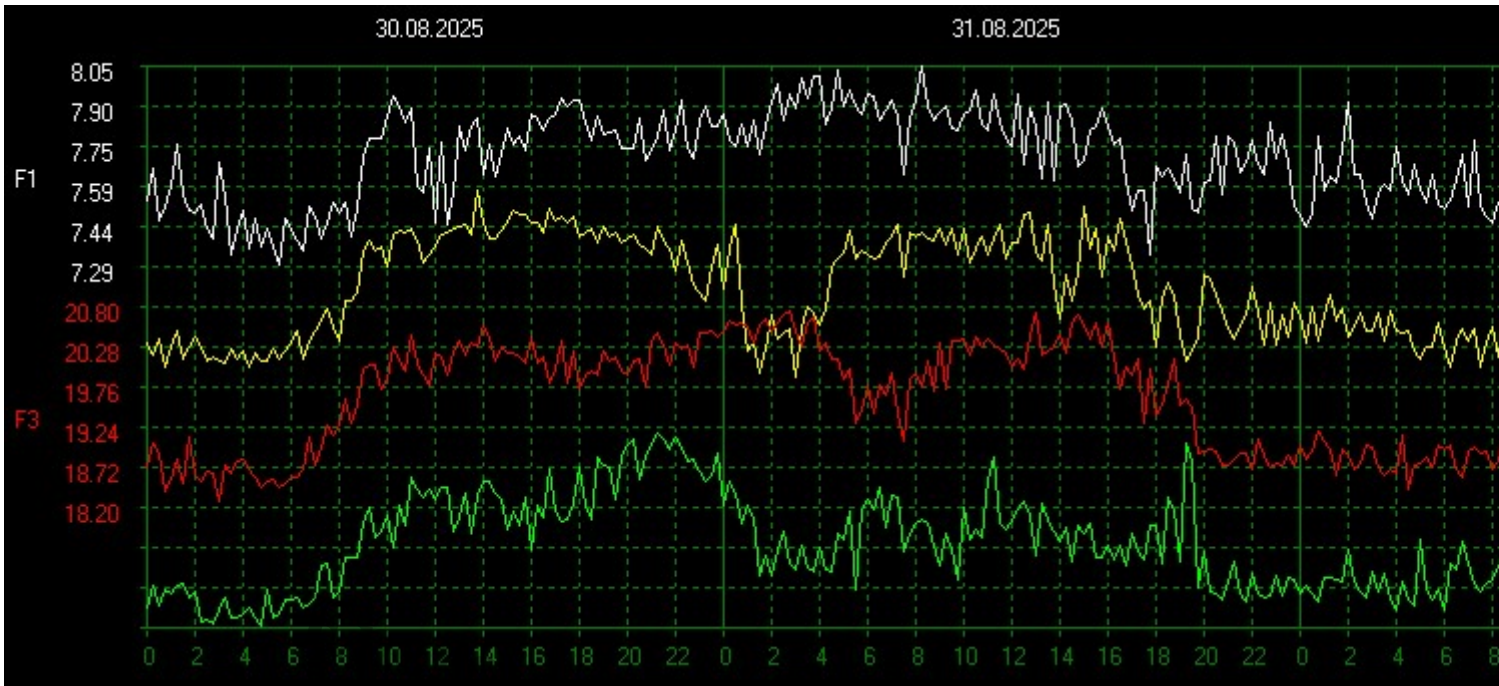


Le capteur destiné à la mesure de la fréquence de Schumann, à l'Observatoire Géophysique de Modra.

Données en temps réel :



<http://sosrff.tsu.ru/new/shm.jpg>



<http://sosrff.tsu.ru/new/srf.jpg>

Impact sur nous :

Source : <https://www.nathaliesaintemarie.com/home/resonance-de-schumann-en-direct>

Les fréquences de Schumann sont des ondes dites de basses fréquences dont la mesure se fait entre la corrélation de la vitesse de la lumière et la circonférence de la terre.

La résonance de Schumann mesure la vitesse de lumière qui arrive sur terre sous forme de fréquences électromagnétiques de basses fréquences.

Des études ont établi qu'elles interagissent avec les ondes cérébrales des êtres humains, et certainement des animaux.

Les pics de résonance de Schumann s'observent fréquemment au moment des cycles de Pleine et de Nouvelle [Lunes](#), corrélation entre la lumière du Soleil, sur la Lune, perçue depuis la Terre.

Ils sont liés aussi à la présence d'[orage](#) (éclaircs de lumière, il y aurait en permanence plus de 300 éclaircs à la seconde à la surface de la terre).

Comme ces ondes ont une influence sur nos ondes cérébrales, cela peut se manifester par des symptômes physiques (migraines, nausées, vertiges), émotionnels et des cogitations mentales.

à??

Source : <http://www.xn--pollution-lectromagnétique-kick.fr/theorie/resonances-de-schumann>

Fréquences de Schumann



Harmoniques	Fréquences théoriques	Fréquences mesurées
1	10,58 Hz	7,83 Hz
2	18,32 Hz	14,1 Hz
3	25,91 Hz	20,6 Hz
4	33,46 Hz	26,0 Hz
5	40,97 Hz	32,4 Hz

Onde Alpha

Onde Alpha

Ainsi, pour l'harmonique principale, le décalage est en effet d'ordre de 3 Hertz entre le calcul et la mesure.

En réalité pour obtenir le meilleur calage entre les fréquences mesurées et les fréquences théoriques calculées, il faudrait considérer un rayon de la terre de l'ordre de 8070 km ! (soit près de 1700 km de plus) et dans ce cas toutes les fréquences théoriques seraient à moins de 0,5 Hz d'erreur par rapport à la mesure.

Cette différence importante de rayon (une erreur de 26% sur le rayon de la terre !) pourrait alimenter les théories de la terre creuse. (https://fr.wikipedia.org/wiki/Th%C3%A9ories_de_la_Terre_creuse).

En effet, supposant que la terre soit creuse, il faudrait augmenter son diamètre global pour pouvoir retrouver les fréquences de Schumann, sujet à creuser donc.

Pour aller plus loin dans la discussion, il est intéressant de comparer les ondes de Schumann avec les gammes des ondes cérébrales.

En effet, le corps humain est « calé » sur les ondes de Schumann.

Ce fait a été constaté notamment par les astronautes, présentant des problèmes de santé lorsqu'ils sont éloignés de la terre, ainsi des résonateurs Schumann ont dû être installés dans les stations spatiales afin de rétablir une ambiance « terrestre » dans la station.

Quatre fréquences d'ondes cérébrales sont distinguées :

- 1. ondes ALPHA (de 8 à 12 Hz): typiques d'un état de conscience apaisé, généralement mises en œuvre lorsque la personne a les yeux ouverts ;
- 2. ondes BETA (~12 Hz) : présentes en période d'activité intense, de concentration ;
- 3. ondes DELTA (0,5 à 3 Hz) : fréquences surtout observables chez le très jeune enfant ;
- 4. ondes THETA (4 à 7 Hz): principalement observées chez l'enfant, l'adolescent et les jeunes adultes, caractérisant certains états de somnolence, d'hypnose et aussi lors de la



Bulletins solaires et de la Terre

Cette page est accessible grÃ¢ce Ã Sam Samuel Art (2018) qui pendant plusieurs annÃ©es offraient des bulletins mensuels de lâ??espace et de la Terre Ã partir de cette liste incontournable.

En remerciement sincÃre pour toutes les annÃ©es dâ??implications en faveur de lâ??Ã©veil de lâ??humanitÃ© et pour chacune des consultations, **Aquarelle Science** propose sa philosophie pour mieux comprendre les effets sur nous :

Ã« Je ne peux rien te donner qui nâ??ait dÃ©jÃ son existence Ã lâ??intÃ©rieur de toi â?»

Je ne peux te proposer dâ??images que les tiennes â?»

Je tâ??aide Ã rendre visible ton propre univers â?»

Câ??est toutâ?»! Ã» (Hermann Hesse, romancier, poÃte, peintre, 1877-1962)

Ã« La conscience et lâ??intelligence sont antÃ©rieures au cerveau mais celui-ci est une structure permettant de les manifester et dâ??en exprimer les contenus Ã» (David Bohm, physicien quantique, 1917-1992)

MÃ?TÃ?O DE LÃ??ESPACE :



- <https://spaceweathernews.com/>
- <http://www.spaceweather.com/>
- <https://www.spaceweatherlive.com/fr/news>
- <https://spaceweatherarchive.com>
- TWITTER : https://twitter.com/_SpaceWeather_



- PRÉVISION GÉOMAGNETIQUE RUSSE : http://tesis.lebedev.ru/en/forecast_activity.html
- CENTRE DE PRÉVISION DE LA MÉTÉO SPATIALE USA : <https://www.swpc.noaa.gov/>
- SONDE SOHO (NASA) : <https://sohowww.nascom.nasa.gov/data/realtime/c3/512/>
- SOHO/LASCO (NASA) : <https://sohowww.nascom.nasa.gov/>
- AGENCE SPATIALE EUROPÉENNE (ESA) : <https://m.esa.int/ESA>
- ESA SUÈDE : <http://swe.ssa.esa.int/>
- MÉTÉO SPATIALE NORVÈGE : <http://norrskensverige.se/norrsken-pa-djupet/>
- THE SKY Planètes Comètes Astéroïdes Sondes Simulateur 3D Planétarium : <https://theskylive.com/>
- Image de l'astronomie du jour : <https://apod.nasa.gov/>
- RÉSONANCE SCHUMANN SITE RUSSE : <http://sosrff.tsu.ru>
- Fréquence Fondamentale (7,83) IMAGE MAGNÉTOSPHÉRIQUE : <http://sosrff.tsu.ru/new/srf.jpg>
- Fréquences Partielles de GAÛA (Harmoniques) GRAPHES : <http://sosrff.tsu.ru/new/shm.jpg>
[et http://sosrff.tsu.ru/new/sra.jpg](http://sosrff.tsu.ru/new/sra.jpg)

HEARTMATH INSTITUTE :

MAGNÉTOSPHÉRIQUE SCHUMANN RÉSONANCE + Spectrogram Calendar

<https://www.heartmath.org/research/global-coherence/gcms-live-data/>

Article sur l'interconnexion entre le soleil et la terre :

<https://www.heartmath.org/gci-commentaries/interconnection-between-the-sun-and-the-earth/#more-5851>

GALERIE D'IMAGES (ESPACE & AURORES) :



<http://spaceweathergallery.com/>

COMÈTES : <http://www.imo.net>

ACTIVITÉS SISMQUES :

- <https://www.volcanodiscovery.com/fr/earthquake-monitor.html>



- <http://renass.unistra.fr/sismicite/derniers-seismes-mondiaux>

AUTRES LIENS/ARTICLES :

SOLEIL SUR [SAMSTORY.FREE.FR](http://samstory.free.fr) :

- <http://samstory.free.fr/?cat=20>
- <http://contactmondialextraterrestres.hautetfort.com/tempete-solaires/>
- <http://www.editions-fuchsia.eu/science/41-l-activite-du-soleil-et-son-impact-sur-nous>
- <http://www.epochtimes.fr/limpact-rayons-cosmiques-sante-humaine-25608.html>

CONSCIENCE COSMIQUE :

- <http://www.lumovivo.org/999/cosmique.html>
- http://www.huffingtonpost.fr/bobby-azarian/neurosciences-la-nouvelle-theorie-de-la-conscience-est-empreinte-de-spiritualite_b_8212678.html

ONDES SCALAIRES :

- <http://rustyjames.canalblog.com/archives/2016/10/27/34487955.html>
- <http://www.urantia-gaia.info/2011/07/08/les-revelations-de-la-cosmonaute-marina-popovitch/>
- <http://www.elishean.fr/petite-histoire-de-la-resonance-de-schumann-et-les-signaux-rythmique-de-la-terre/>
- <http://www.elishean.fr/une-nouvelle-etude-revele-les-effets-des-tempetes-solaires-sur-la-magnetosphere/>
- <https://www.linvisible.fr/2016/04/18/cme-impactes-%C3%A9nerg%C3%A9tique-%C3%A9motionnel-et-spirituel/>

CHAMP ÉLECTROMAGNÉTIQUE ET CONSCIENCE :

- <http://rustyjames.canalblog.com/archives/2017/03/18/35064068.html>

CONNEXION SOLEIL TERRE :

- <http://homme-et-espace.over-blog.com/article-30996623.html>
- <http://homme-et-espace.over-blog.com/article-aucune-theorie-evolutionniste-ne-peut-expliquer-cela-50291165.html>
- <http://lapressegalactique.com/2013/10/04/la-terre-affectee-par-un-orage-magnetique/>
- <http://messagesdelanature.ek.la/effets-sur-l-homme-des-tempetes-solaires-p202890>
- <http://bistrobarblog.blogspot.fr/2017/07/notre-soleil-est-il-conscient.html#more>

<https://youtu.be/4Ak6wHdYTa8>

En conclusion :

Notre univers est régi par des lois et des principes fondamentaux et immuables, il est tant intérieur qu'extérieur. On est le microcosme et le macrocosme. Gaïa et l'univers existaient



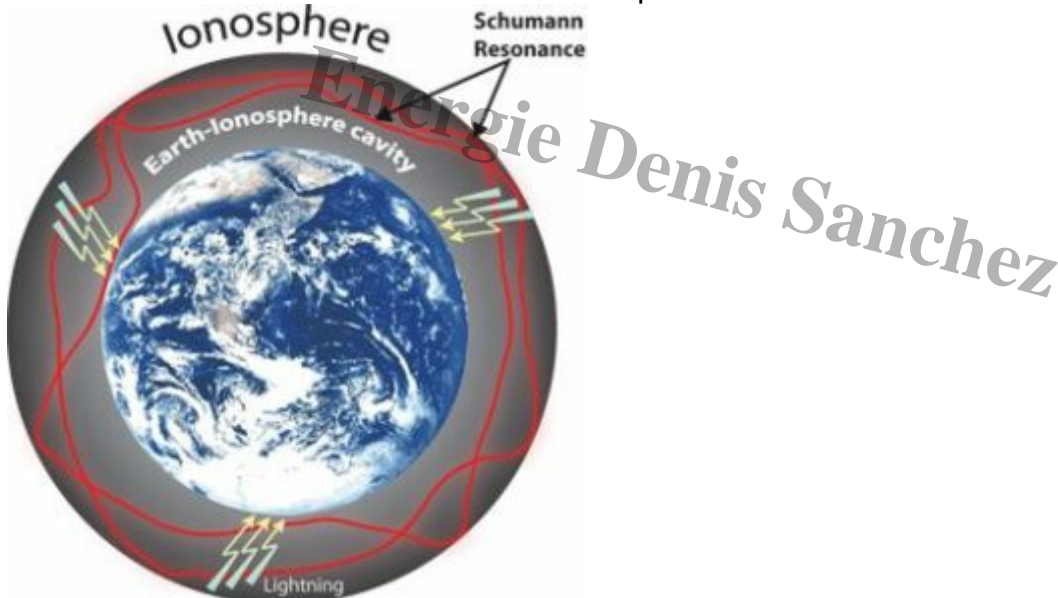
bien avant l'arrivée de l'homme.

Retenir le Principe fondamental que tout est sous l'influence de mouvements perpétuels et de cycles.

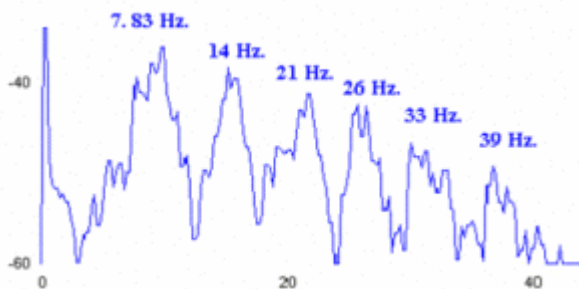
Et Gaia, notre terre mère, respire et vibre comme nous. On peut comparer la résonance Schumann à son rythme cardiaque. Notre rythme cardiaque n'est pas stable et évolue en permanence selon notre activité.

Donc il est tout à fait normal qu'il y ait des variations et des pics, qui sont comme pour nous des réactions de notre terre à sa vie intérieure et extérieure, et ce depuis la nuit des temps, cela conduirait donc à dire que si quelqu'un a ses battements de cœur qui varient au cours d'une journée cette personne est malade, ou monte en vibration?

Donc OUI la terre subit des variations et en subira encore. Il est vrai que l'on peut observer de manière locale et passagère des variations de la fréquence de Schumann car l'atmosphère et le champ magnétique terrestre bouge. Cependant sur une échelle à long terme, la fréquence fondamentale de Schumann et ses harmoniques est assez stable.



La plupart des articles qui parlent que la fréquence de Schumann a augmenté, confondent et regardent juste une des harmoniques de la fréquence. Donc maintenant vous saurez ???



Categorie

1. Bioénergie

Tags

1. Energie
2. géobiologie



3. ondes électromagnétiques
4. résonance
5. schumann

date création
18 octobre 2022
Auteur
denis

Energie Denis Sanchez